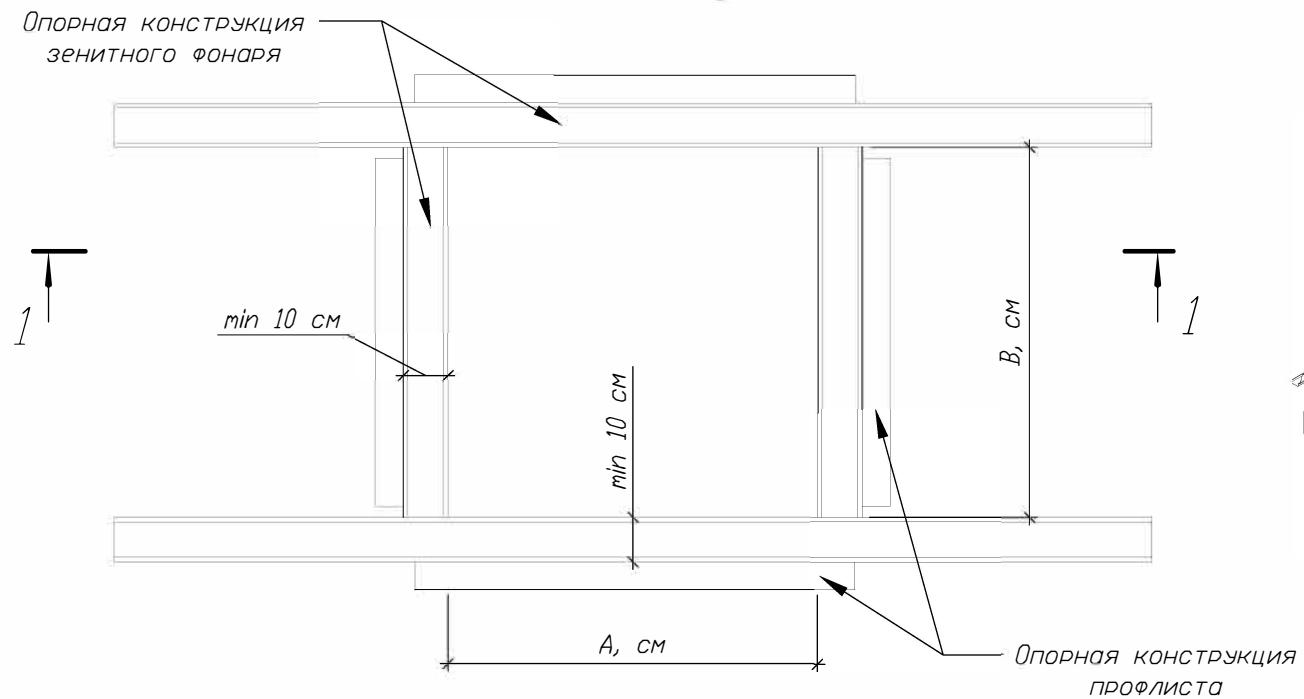
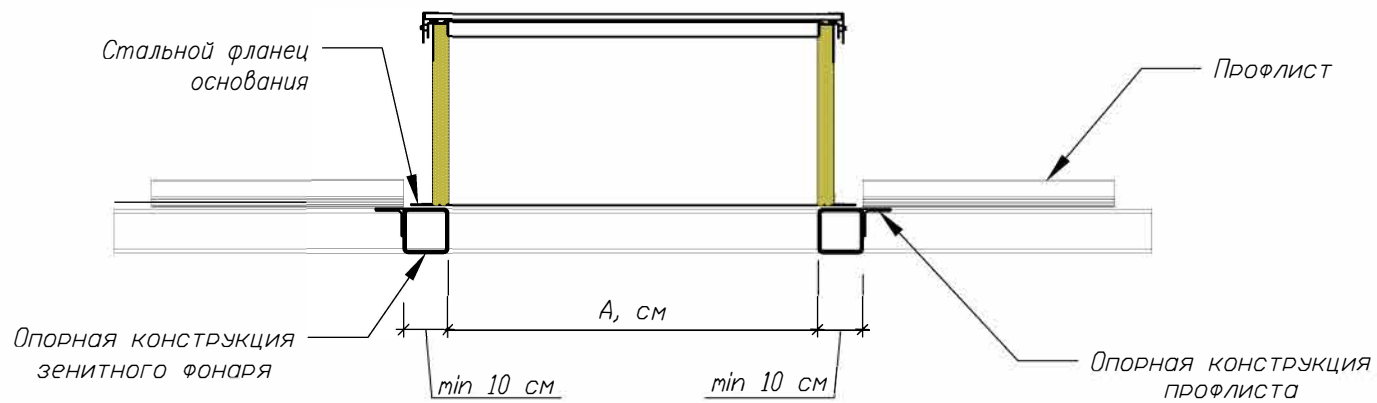


Подготовка монтажного проема для установки индивидуального зенитного фонаря, люка дымоудаления, люка выхода на крышу Системы mcr Prolight A/B



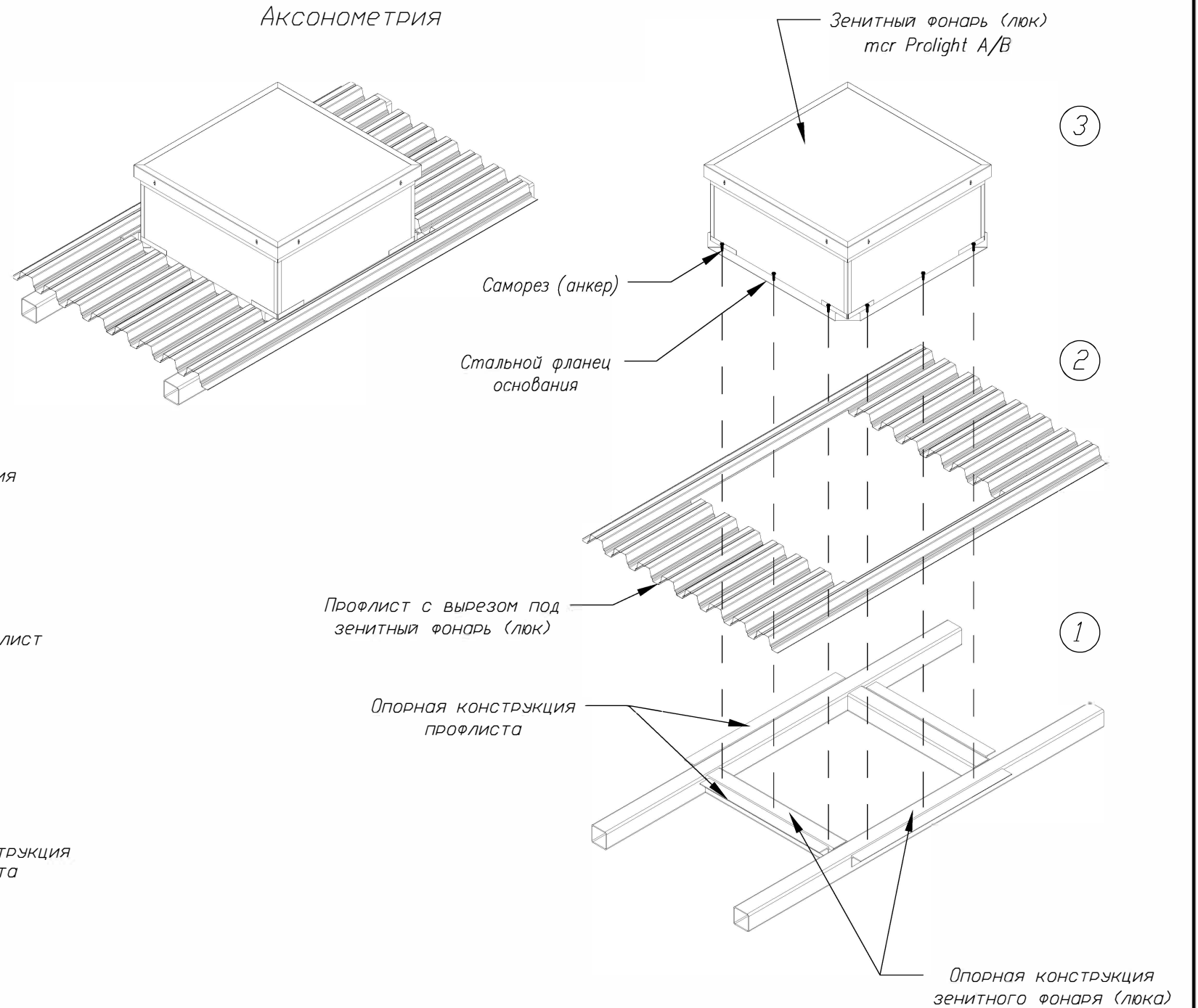
Сечение 1-1



Общие требования для монтажных проемов:

- соответствие габаритов монтажного проема размерам выбранной системы mcr Prolight по спецификации производителя, а именно размеры фонаря A/B для проема в свету A см x B см;
- обеспечение правильной геометрии проема (прямоугольник, квадрат) выбранной системы по спецификации производителя;
- минимальная ширина полки для опирания фонарей (люков) 100 мм;
- обеспечение плоскостности конструкции проема, без перепадов по высоте в местах соединения элементов конструкции;
- вертикальные прогибы элементов конструкции не должны превышать предельных, указанных в СП 20.13330.2011 «Нагрузки и воздействия»;
- осуществление мероприятий по антикоррозионной защите металлоконструкций (окраска защитной эмалью и т.п.).

Система mcr Prolight A/B после закрепления к опорной конструкции саморезами (анкерами) через стальной фланец Аксонометрия



Инв.№ подл.
Инв.№ гудл.
Взам. инв.№
Подп. и дата
Подп. и дата

				MCRP-2015.03.31				
Изм.	Лист	№ документа	Подпись	Дата	Подготовка монтажного проема для установки Системы mcr Prolight A/B	Лит.	Масса	Масштаб
Разраб.	Рыбаков						-	-
Пров.	Васильев					Лист 1	Листов 1	
Т. контр.								
Н. контр.								
Утв.								